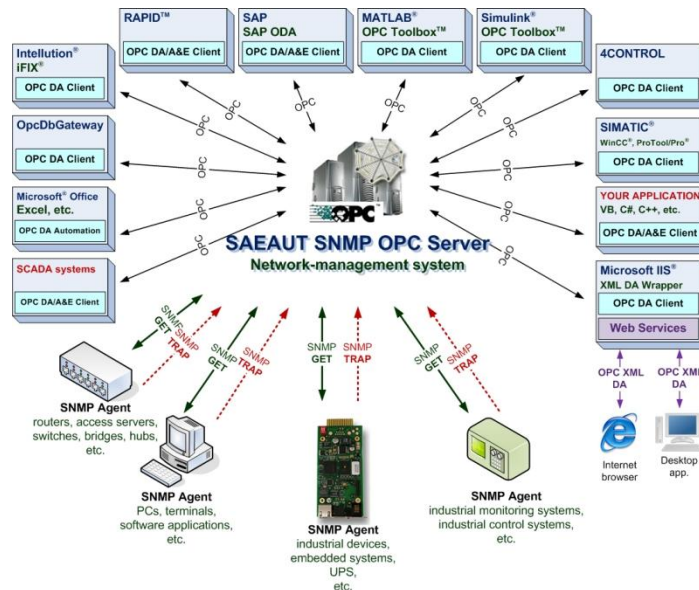


SAE AUT SNMP OPC Server

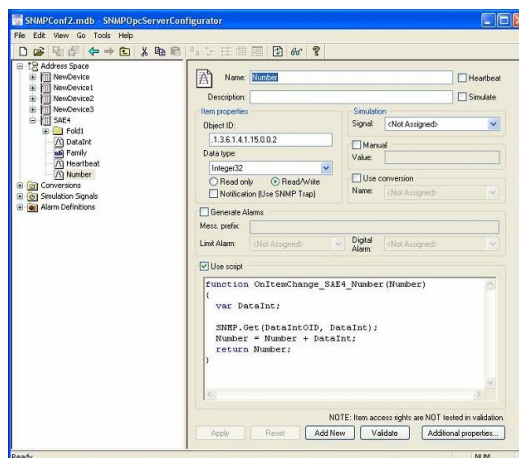
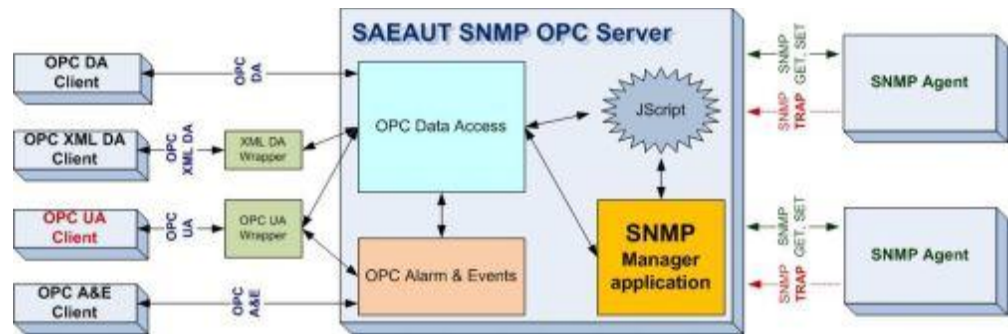
Využitie SAE AUT SNMP OPC Server

Pri manažovaní sieťových zariadení sa využívajú SNMP manažér pracujúci na pracovnej stanici a SNMP agent spustený na sieťovom zariadení.. Aby bolo možné integrovať sieťový manažment s rôznymi HMI alebo SCADA systémami, ktoré majú implementovaných OPC klientov, je veľmi užitočné implementovať SNMP manažér do aplikácie OPC server.

Zariadenia bez SNMP agenta môžu byť sledované s použitím ICMP PING.



- Monitoring
- Kontrola
- Prepojenie rôznych zariadení a programov použitím OPC klientov



Vývoj a podpora:
SAE – Automation, s.r.o. (Ltd.)

ul. Trencianska 19,
018 51 Nova Dubnica
Slovenská republika
www.saeautom.sk
sae-automation@saeautom.sk
tel :+421 42 4450701,
fax: +421 42 4450702

Verzie

Inštalčný balík obsahuje:

SNMP OPC Server konfigurátor
so zabudovaným Jscript
editorom.

Runtime aplikácia (SNMP OPC
Server process)

OPC XML-DA sprostredkovateľ,
OPC UA sprostredkovateľ

Príklady zdrojových kódov
testovacích OPC klientov
(napísaných v VB6 a VB.NET)
pre komunikáciu s SNMP OPC
serverom, použitím rozhrania
OPC DA3 OPC AE alebo
webových služieb.



OPC Foundation
Self-Tested for
Compliance logo indicates
that this product has been
tested by the
manufacturer to be
compliant with the
following OPC
Specifications:
Data Access 2.05a
Data Access 3.00
Alarm & Event 1.02
XMLDA

	Basic	Enhanced	Professional
SNMPv2c, SNMPv1	✓	✓	✓
OPC DA 3.0, 2.05, 1.0	✓	✓	✓
OPC AE 1.10 (Alarm management)	✓	✓	✓
XML UA 1.01 wrapper	✗	✓	✓
XML DA 1.01 wrapper	✓	✓	✓
Konfigurátor - nástroj na vytváranie konfigurácie	✓	✓	✓
Zabudovaný monitorovací klient v konfigurátore	✓	✓	✓
Max. počet pripojených zariadení	15	bez obmedzenia	bez obmedzenia
MIB Browser (On-line)	✓ (bez možnosti pridávania položiek)	✓	✓
MIB Browser (Off-line)	✗	✗	✓
SNMP GET funkciu je možné volať priamo z konfigurátora	✓	✓	✓
SNMP SET funkciu je možné volať priamo z konfigurátora	✓	✓	✓
JScripty - možnosť použitia skriptov	✗	✓	✓
IP Scanner	✗	✓	✓
Logovanie udalostí do súboru	✗	✓	✓
Find	✓	✓	✓
SAEAUT SNMP Agent	✗	✓	✓
SAEAUT SNMP OPC Client	✗	✓	✓
Zdrojové kódy ku klientským aplikáciám	✓	✓	✓
Import zo súboru CSV	✓	✓	✓

Vlastnosti SAEAUT SNMP OPC Servera

- z pohľadu **SNMP** to je **Network Management System**
- implementované protokoly **SNMPv2c** a **SNMPv1**
- implementované špecifikácie **OPC DA** (Data Access) **3.0, 2.05, 1.0** a **OPC AE** (Alarm and Events) **1.10**
- inštalčný balík je rozšírený o **OPC UA 1.01 sprostredkovateľa**, ktorý prináša možnosť prístupovať údaje z SAEAUT SNMP OPC servera dokonca prostredníctvom najnovšieho OPC standardu nazývaného **Unified Architecture** (UA)
- inštalčný balík je rozšírený o **OPC XML-DA 1.01 sprostredkovateľa**, ktorý umožňuje komunikáciu s SAEAUT SNMP OPC Serverom prostredníctvom **Web Services**
- manažovať a monitorovať neobmedzený počet zariadení, ktoré majú implementovaného SNMP agenta**
- Vašu konfiguráciu je možné vytvoriť s užívateľsky príjemným konfiguračným softvérom
- inštalčný balík zahŕňa jednoduchú ukázkovú ale hlavne okamžite bežiacu **DEMO** konfiguráciu
- umožňuje definovanie tagov pomocou **objektového identifikátora (OID)** z MIB súboru, napr.:
.1.3.6.1.4.1.2681.1.2.102
- podporuje štandardné príkazy **GET** a **SET**
- poskytuje **MIB Browser (On-line)** nástroj, ktorý umožňuje vyčítanie zoznamu dostupných SNMP premenných z pripojených SNMP zariadení***
- poskytuje **MIB Browser (Off-line)** z MIB súboru, ktorý je určený pre SNMP zariadenie ****
- umožňuje spracovanie údajov prostredníctvom JScripts*
- poskytuje IP Scanner funkciu pre vyhľadanie dostupných zariadení v počítačovej sieti*
- umožňuje prijímať **SNMP TRAP**, notifikáciu od SNMP Agentov pomocou špeciálnych typov stráv
- umožňuje logovanie udalostí servera
- konfigurácia môže byť urobená prostredníctvom **užívateľsky príjemného konfiguračného softvéru**
- poskytuje Heartbeat funkciu pre monitorovanie zariadení, ktoré nemajú implementovaného SNMP agenta. Táto funkcia zobrazuje čas odozvy zariadenia ako jednu špeciálnu OPC premennú.
- poskytuje Find funkciu, ktorá umožňuje vyhľadávať textové výrazy v aktuálnej konfigurácii a dokonca okamžité prezeranie nájdených položiek v užívateľsky príjemných pohľadoch
- umožňuje manažovanie zariadení so spusteným SNMP Agentom, použitím jedného z vyššie uvedených SNMP protokolov
- príklady OPC klientov spolu s zdrojovými kódmi v C# .NET, VB. NET, VB6
- umožňuje získavať informácie o manažovateľných ale aj nemanžovateľných sieťových zariadeniach prostredníctvom štandardného Ping príkazu
- import zo súborov CSV - načítanie OID a iných informácií zo súborov CSV